

エコーセミナー初級編

# スポーツ障害における 一次判断エコーセミナー

紹介部位：肘、膝、筋挫傷 ほか

## セミナー内容

- ・ 超音波画像観察の基礎
- ・ 超音波画像観察 実技  
(グループに分かれてのハンズオンセミナー)



## 日時

2019年11月17日(日)  
10:00～15:00 (受付 9:30～)

※40分程度 お昼休憩をはさみます。

## 会場

酒井医療株式会社 福岡営業所  
福岡県大野城市瓦田 5-3-29

※駐車場はございません。近隣の駐車場を  
ご利用ください。

## お申込み

酒井医療 セミナー

検索

弊社「酒井医療」のホームページよりお申込みください。  
トップページの「セミナーイベント」から「セミナー  
一覧」ページへアクセスすることができます。該当の  
セミナーからお申込フォームにご入力ください。

## 講師

よし姿勢 & スポーツ整骨院 院長

吉原 稔 先生

柔道整復師 / 柔道整復師専科教員 / NSCA CSCS  
九州医療専門学校 非常勤講師

## 定員

20名

## 受講料

8,000円



超音波画像診断装置

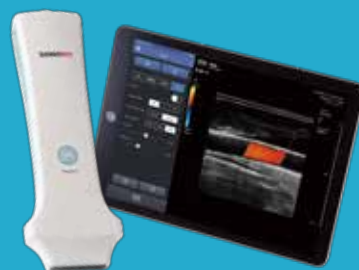
SONON 300L

ケーブルレス ワイヤレス接続

コンパクトなポケットサイズ

超音波画像診断装置

# SONON 300L



SONON 300Lは、救急医療の現場から生まれた「ポケット型超音波画像診断装置」です。装置本体とプローブが一体型で携帯性に優れるため、あらゆるフィールドに持ち出す事ができます。現場での早期の超音波検査により、これからの初期対応は変わっていきます。

## Wi-Fi無線接続

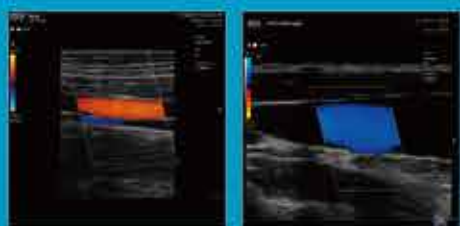
エコー本体とモバイル端末(スマートフォンやタブレット端末)を無線接続できる事によりコードの煩わしさから解放され、有線機器で起こるトラブルを回避する事ができます。

## PACS対応

PACS(Picture Archiving and Communication Systems)医療用画像管理システムに対応。画像データをネットワークを通じて管理できます。

## 高感度 カラードップラー機能

Bモード画像上に指定した領域での流速変化を表示できます。



Wi-Fi

Wireless

## モバイル&高画質

携帯性を実現しながら、画像診断装置の生命線である画質も一切妥協する事なく高精度な検査を行う事ができます。

## 高機能・長時間バッテリー

バッテリー1個あたり、最大12時間の待機、最大3時間の連続使用ができます。(予備バッテリー1個付属)

## 画像の送信

メールソフトやメッセージアプリで画像を素早く送信できます。

## 計測機能

距離(長さ)・角度・面積を計測できます。対象部位へのコメントも入力する事ができます。

製品名: SONON 300L / 一般名称: 汎用超音波画像診断装置 / 医療機器認証番号: 230AGBZX00093000 / クラス分類: クラスII (特定保守管理医療機器) 周波数: 5MHz、7.5MHz、10MHz / Max 深度: 10cm / 本体サイズ: 78mm×229mm×38mm / 本体重量: 370g / イメージングモード: Bモード・カラードップラーモード / 視野幅: 4cm

セミナー・製品のお問合せ

酒井医療株式会社 TEL: 092-588-9331

(福岡営業所)